
AMAK

ALU-KRANE

VERKOOP | VERHUUR | SERVICE | TRANSPORT





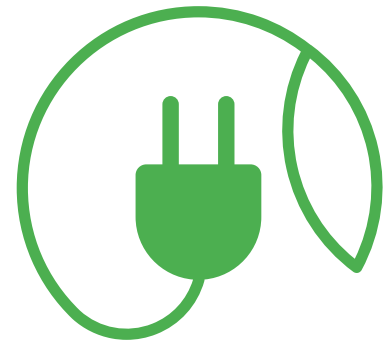
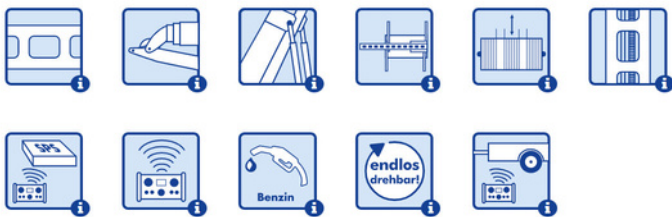
AMAK 28

Informations techniques

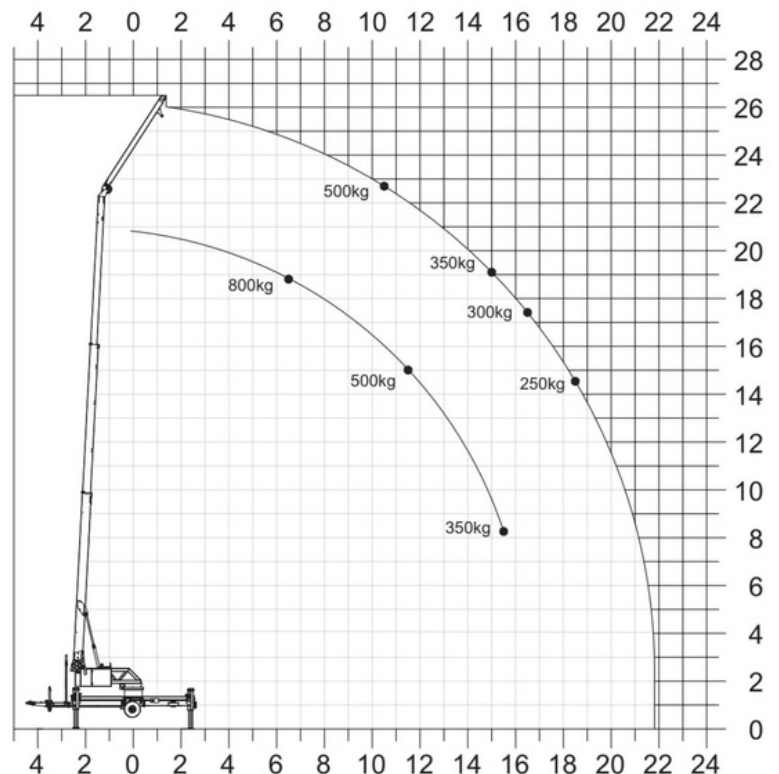
Hauteur max. du crochet	25.50 m
Charge de crochet	800 kg
Largeur du support (min/max)	2.90 - 4.93 m
Dimensions du véhicule	9.21 x 2.12 x 2.50 m
Charge de la remorque	2800 kg

Longueur bras articulé

Levier (650 kg)	4.52 m
Extension 11 (300 kg)	7.80 m



CHARGE	PORTEE	HAUTEUR
650 kg	6.00 m	19.50 m
300 kg	13.50 m	19.20 m
250 kg	16.50 m	16.00 m
100 kg	21.00 m	6.00 m





AMAK 33

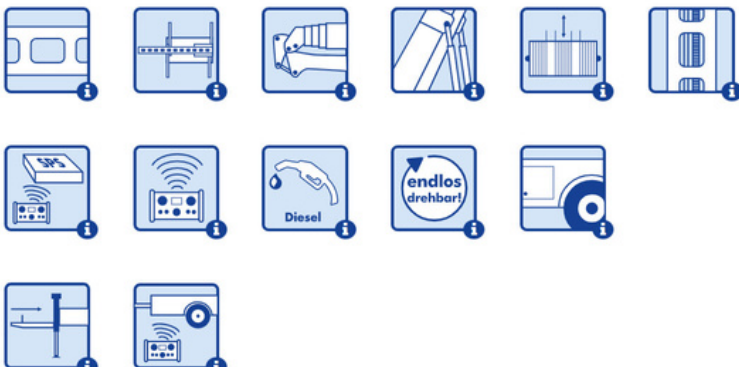
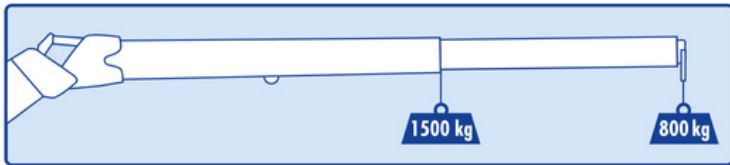
Informations Techniques

Hauteur max. du crochet	30.00 m
Charge max.	1500 kg
Longueur	9.18 m
Hauteur	2.60 m
Largeur d'appui (min/max)	2.8 m - 5.00 m
Charge de la remorque	3500 kg

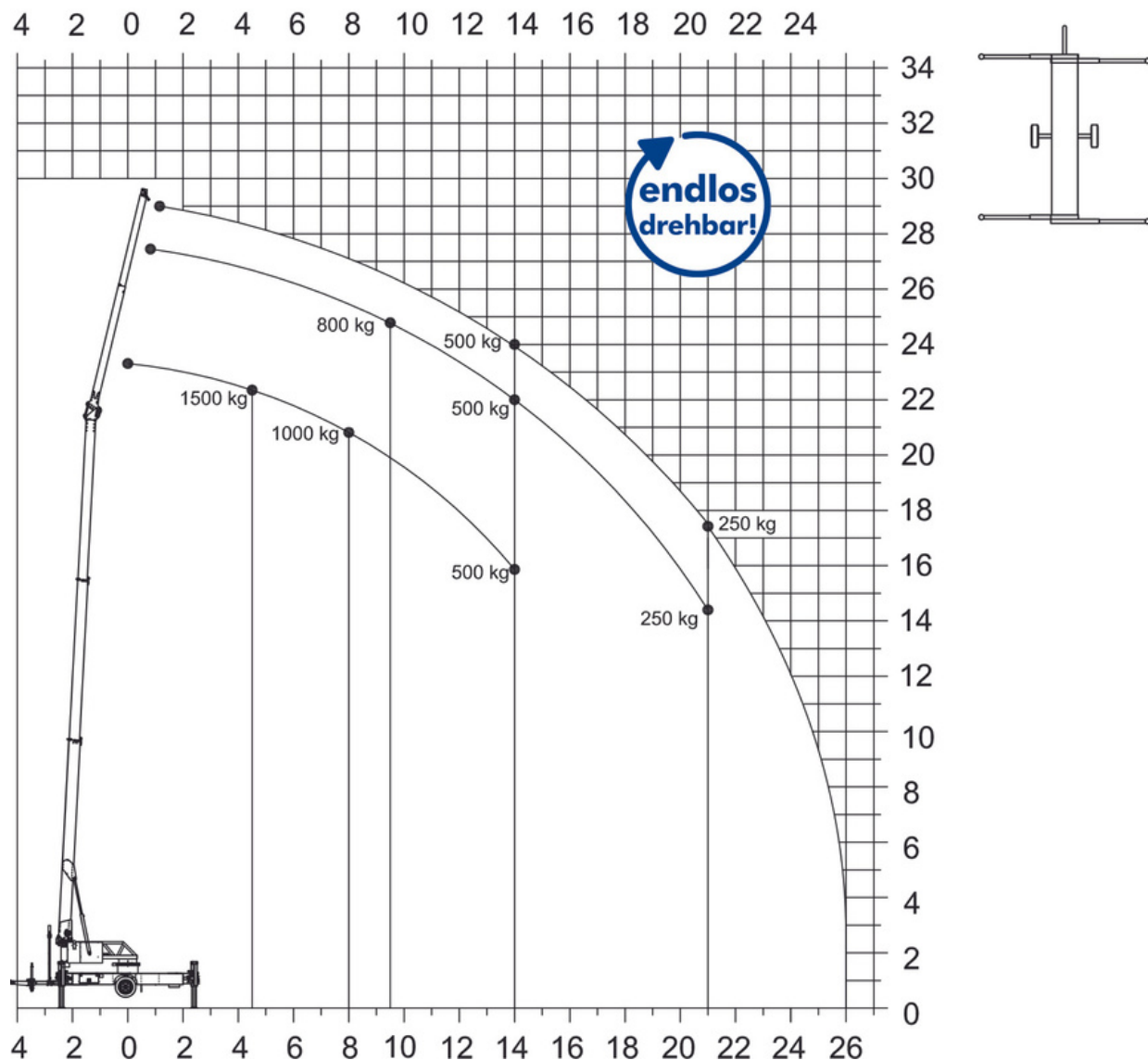
- ✓ Réglage hydraulique
- ✓ Moteur Kubota
- ✓ Déplacement par télécommande
- ✓ L'essieu moteur unique permet une plus grande maniabilité, des manoeuvres plus faciles et une plus grande garde au sol.
- ✓ Rotation sans fin

Longueur bras articulé

Longueur de la flèche (max. 1500 kg)	5.46 m
Extension 1 (max. 800 kg)	9.12 m



Lastendiagramm



CHARGE	PORTEE	HAUTEUR
1500 kg	4.50 m	22 m
1000 kg	8.00 m	20.80 m
800 kg	9.00 m	24.50 m
500 kg	14.00 m	24.00 m
350 kg	17.00 m	23.00 m
250 kg	21.00 m	17.50 m



AMAK 35.3

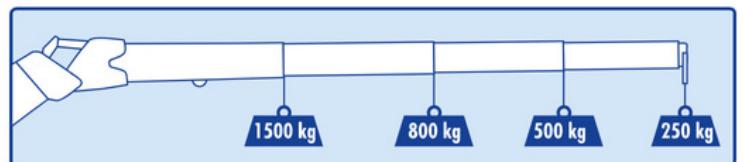
Informations Techniques

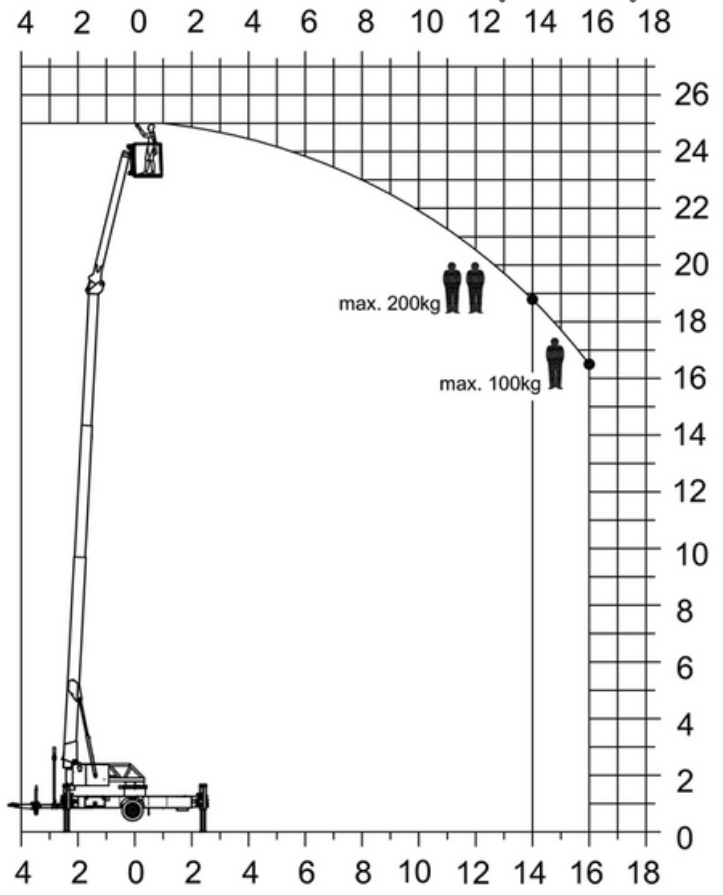
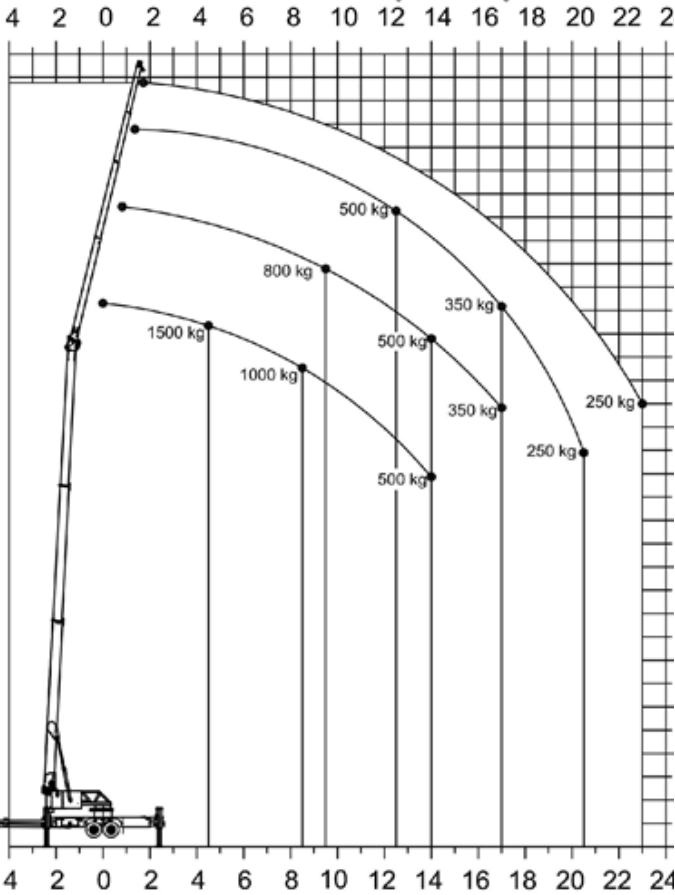
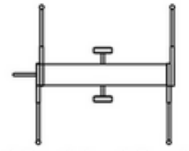
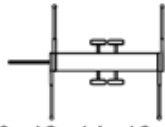
Hauteur max. du crochet	33.00 m
Charge max.	1500 kg
Longueur	9.18 m
Hauteur	2.60 m
Largeur d'appui (min/max)	3.60 m - 5.02 m
Charge de la remorque	3500 kg

- ✓ Réglage hydraulique
- ✓ Moteur Kubota
- ✓ Déplacement par télécommande
- ✓ L'essieu moteur unique permet une plus grande maniabilité, des manoeuvres plus faciles et une plus grande garde au sol.
- ✓ Rotation sans fin
- ✓ Avec fonction nacelle fixe

Longueur bras articulé

Longueur de la flèche (max. 1500 kg)	4.87 m
Extension 1 (max. 800 kg)	8.12 m
Extension 2 (max. 500 kg)	10.20 m
Extension 3 (max. 250 kg)	12.22 m





CHARGE	PORTEE	HAUTEUR
1500 kg	4.50 m	22 m
1000 kg	8.50 m	20.50 m
800 kg	9.50 m	24.50 m
500 kg	14.00 m	21.50 m
350 kg	17.00 m	23.00 m
250 kg	23.00 m	19 m



AMAK 60



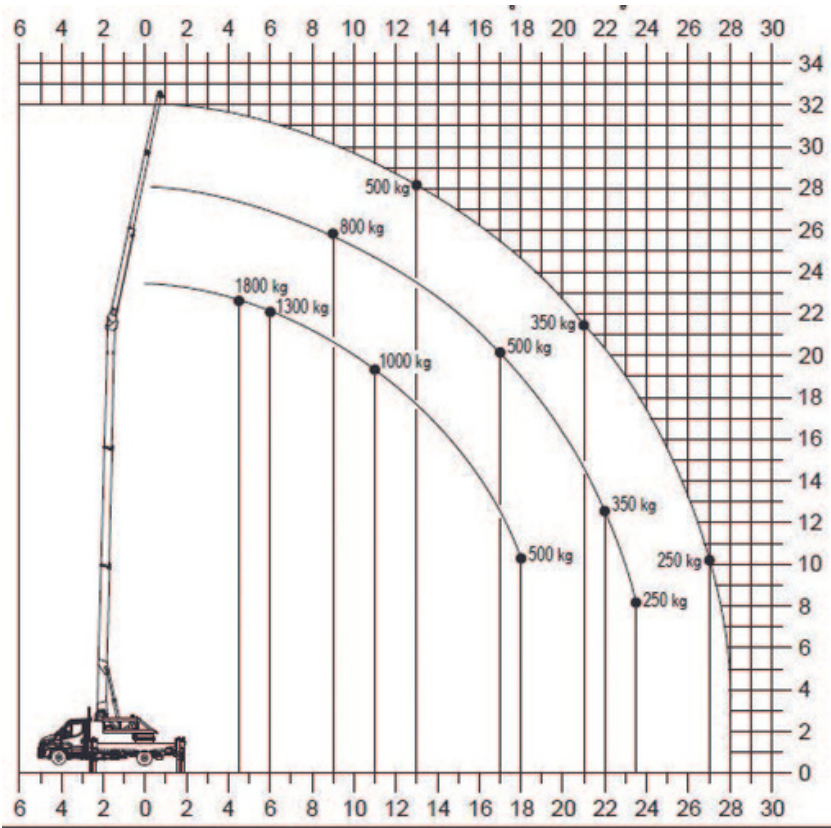
Informations Techniques

Hauteur max. du crochet	31.50 m
Charge max.	1600 kg
Largeur d'appui (min/max)	3.00 m - 5.49
Dimension du véhicule	8.4 x 2.36 x 3.09 m

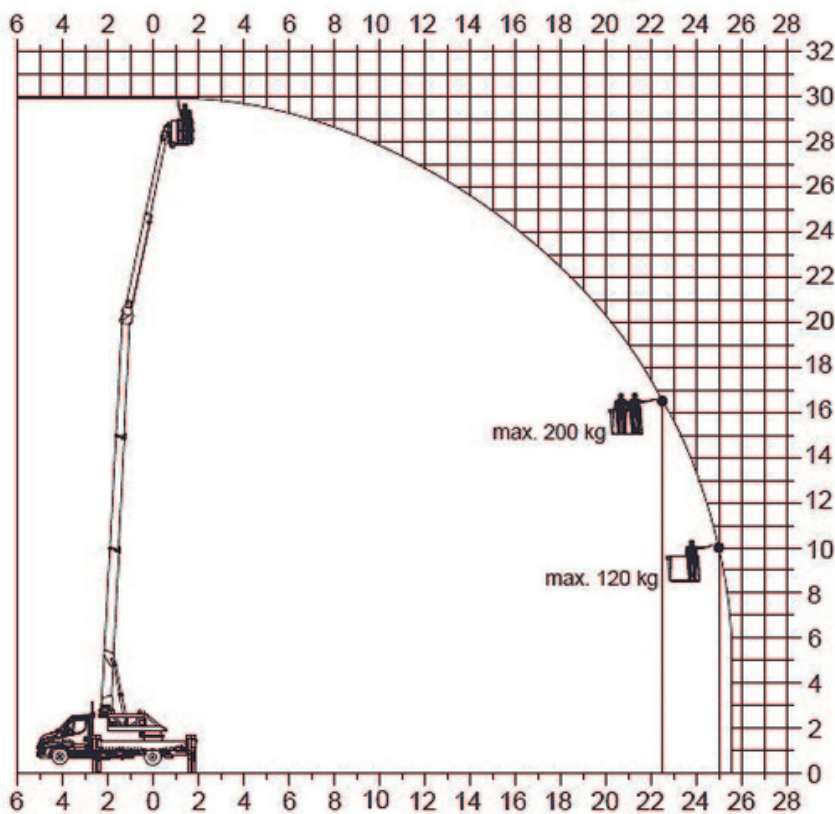
- ✓ Réglage automatique par télécommande
- ✓ PTO = moteur économique et nécessitant peu d'entretien
- ✓ Bras articulé entièrement hydraulique, 1ère extension (800kg)
- ✓ Les mouvements permanents de la grue peuvent être mémorisés, la flèche se déplace automatiquement entre deux positions programmées
- ✓ Rotation sans fin
- ✓ Fonction nacelle fixe
- ✓ < 6,5 T

Longueur bras articulé

Longueur de la flèche (max. 1600 kg)	5.00 m
Extension 1 (max. 500 kg)	11 m



CHARGE	PORTEE	HAUTEUR
1800 kg	4.50 m	22 m
1300 kg	6.00 m	21.50 m
1000 kg	11.00 m	19.50 m
500 kg	14.00 m	10.50 m
350 kg	22.00 m	13.00 m
250 kg	27.00 m	10.50 m





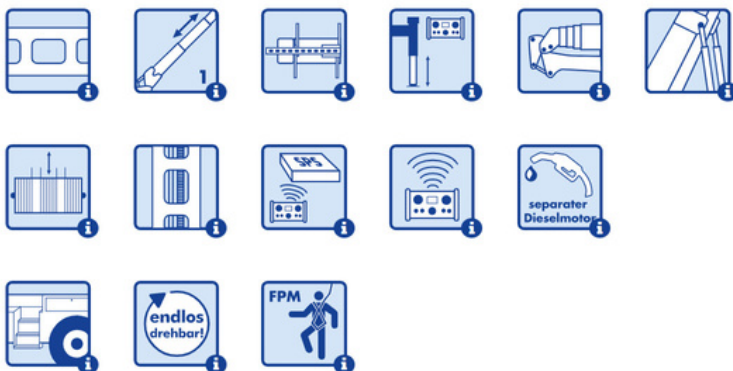
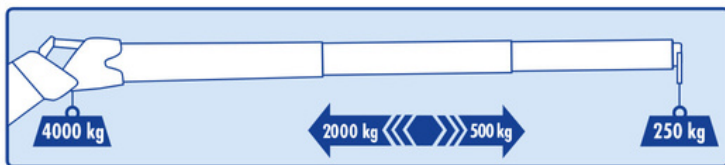
AMAK 80

Informations Techniques

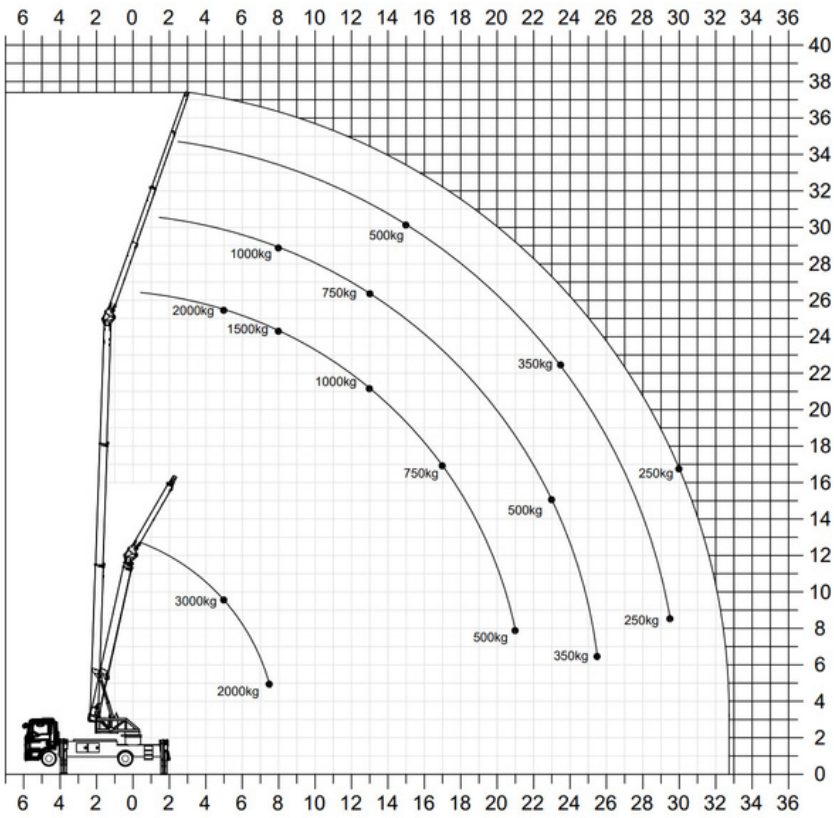
Hauteur max. du crochet	36.50 m
Charge max.	4000 kg
Largeur d'appui (min/max)	3.20 m - 5.27 m
Dimension du véhicule	9.55 x 2.55 x 3.61 m

Longueur bras articulé

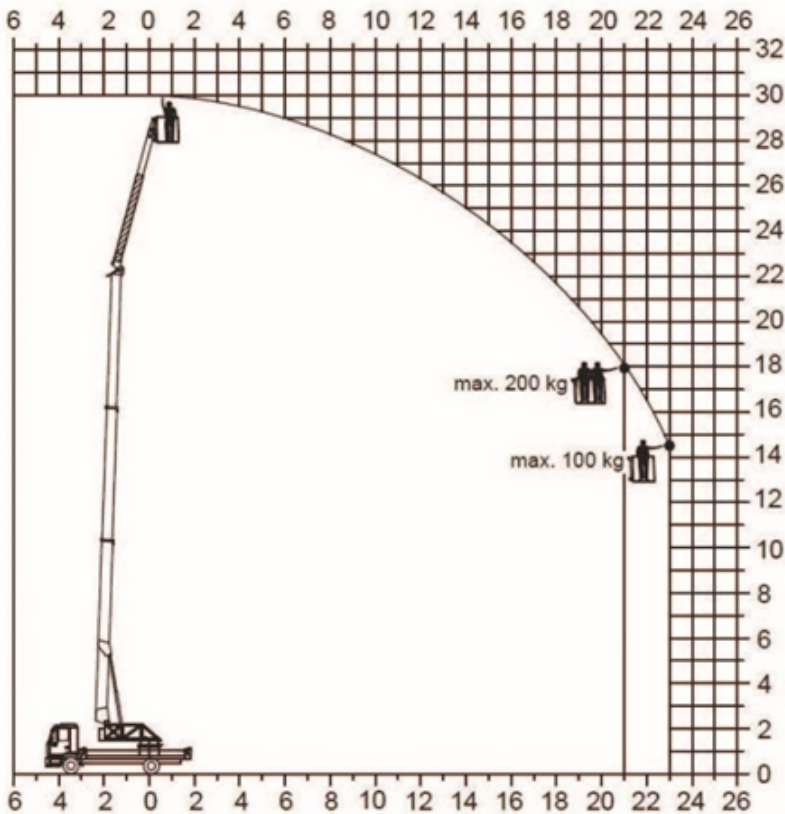
Longueur de la flèche (max. 3000 kg)	4.76 m
Extension 1 (max. 1000 kg)	7.88 m
Extension 2 (max. 500 kg)	11.20 m
Extension 3 (max. 250 kg)	12.95 m



- ✓ Réglage automatique par télécommande
- ✓ PTO = moteur économique et nécessitant peu d'entretien
- ✓ Bras articulé entièrement hydraulique, 1ère extension (800kg)
- ✓ Les mouvements permanents de la grue peuvent être mémorisés, la flèche se déplace automatiquement entre deux positions programmées
- ✓ Rotation sans fin
- ✓ Fonction nacelle fixe
- ✓ Camion 7,49T
- ✓ Flèche articulée entièrement hydraulique, extensions automatiquement extensibles



CHARGE	PORTEE	HAUTEUR
3000 kg	4.00 m	11.00 m
1500 kg	7.00 m	22.00 m
1000 kg	13.00 m	20.00 m
500 kg	20.50 m	20.50 m
400 kg	28.00 m	13.50 m
250 kg	28.00 m	13.50 m





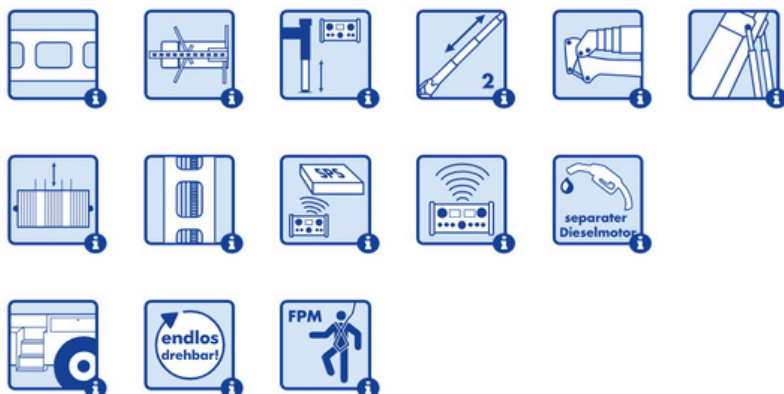
AMAK 170

Informations Techniques

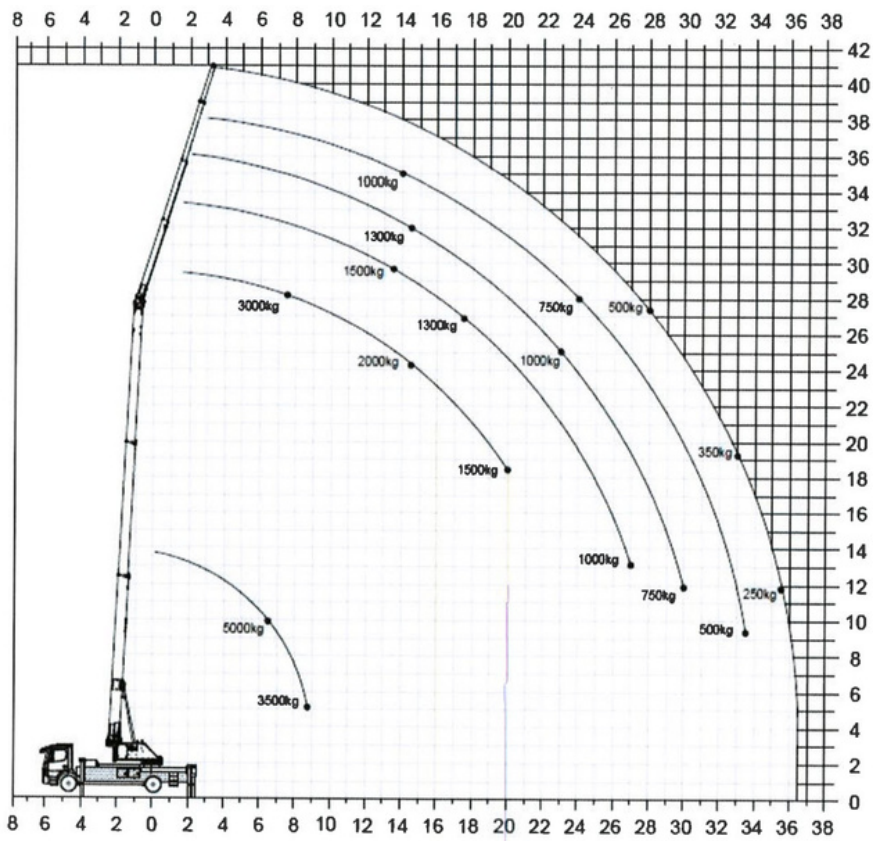
Hauteur max. du crochet	41.00 m
Charge max.	5000 kg
Largeur d'appui (min/max)	3.02 m - 5.48 m
Dimension du véhicule	10.73 x 2.55 x 3.75 m

Longueur bras articulé

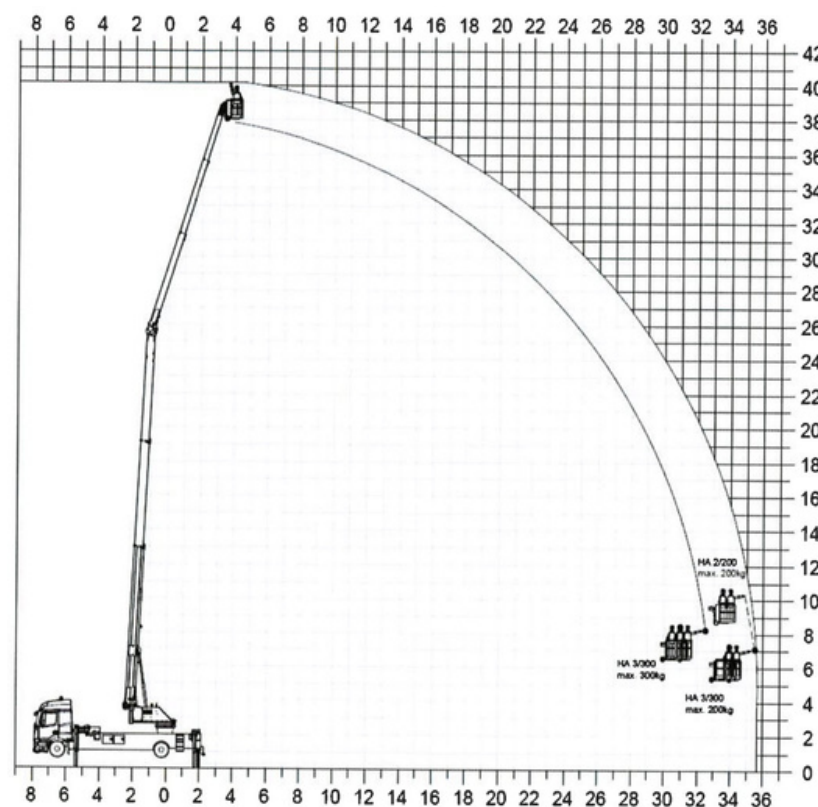
Longueur de la flèche (max. 3500 kg)	5.50 m
Extension 2 (max. 3100 kg)	12.05 m
Extension 3 (max. 500 kg)	13.78 m



- ✓ Réglage automatique par télécommande
- ✓ PTO = moteur économique et nécessitant peu d'entretien
- ✓ Bras articulé entièrement hydraulique, 1ère extension extensible par télécommande
- ✓ Bras articulé entièrement hydraulique, extensions automatiquement extensibles
- ✓ Rotation sans fin
- ✓ Avec fonction nacelle fixe
- ✓ Les mouvements permanents de la grue peuvent être mémorisés, la flèche se déplace automatiquement entre deux positions programmées.
- ✓ Grand compartiment de charge pour les accessoires avec parois latérales rabattables



CHARGE	PORTEE	HAUTEUR
3600 kg	7.50 m	28.00 m
2000 kg	16.50 m	22.50 m
1000 kg	27.00 m	13.50 m
500 kg	33.00 m	12.00 m
250 kg	35.50 m	12.00 m





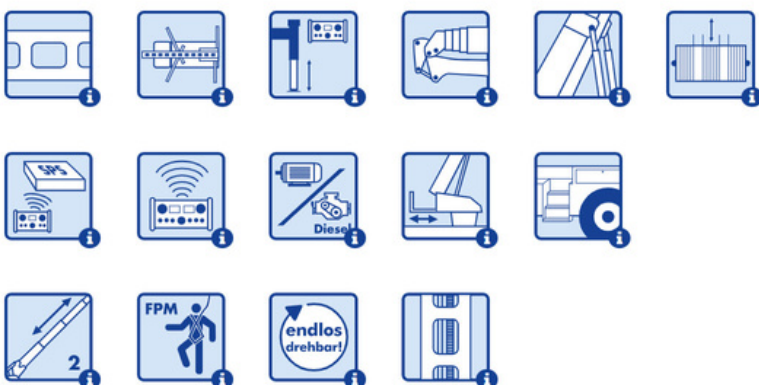
AMAK 230

Informations Techniques

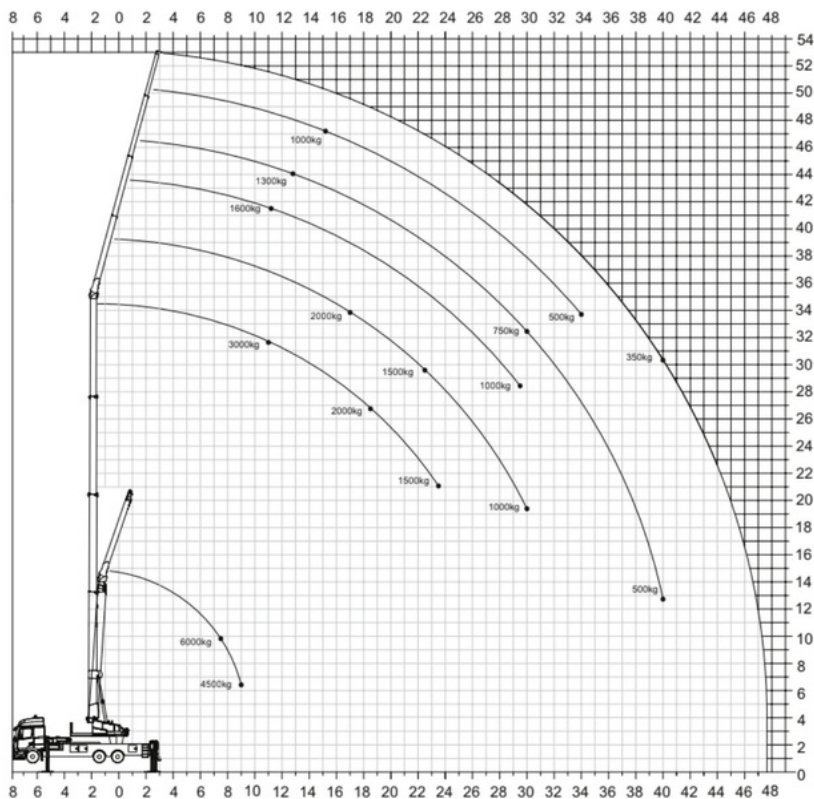
Hauteur max. du crochet	52.00 m
Charge max.	6000 kg
Largeur d'appui (min/max)	2.96 m - 5.48 m
Dimension du véhicule	11.54 x 2.54 x 3.96 m

Longueur bras articulé

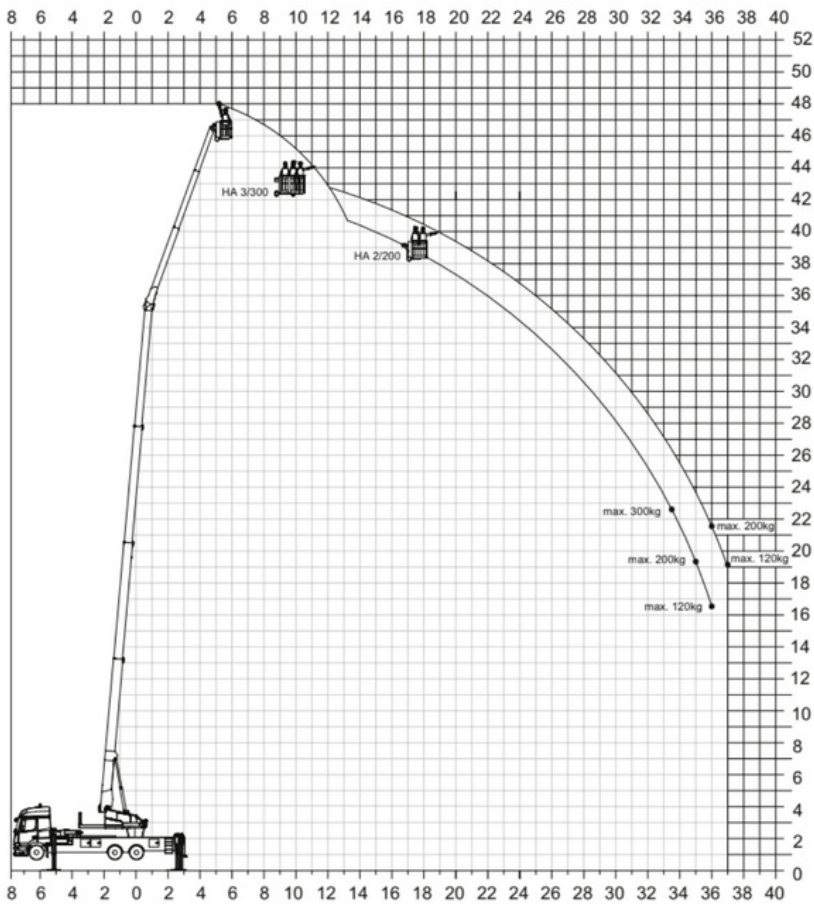
Levier (max. 6000 kg)	5.61 m
Extension 1 (max. 3000 kg)	6.61 m
Extension 2 (max. 1000 kg)	15.45 m
Extension 3 (max. 350 kg)	18.39 m



- ✓ Réglage automatique par télécommande
- ✓ PTO = moteur économique et nécessitant peu d'entretien
- ✓ Bras articulé entièrement hydraulique, 1ère extension extensible par télécommande
- ✓ Bras articulé entièrement hydraulique, extensions automatiquement extensibles
- ✓ Rotation sans fin
- ✓ Avec fonction nacelle fixe
- ✓ Les mouvements permanents de la grue peuvent être mémorisés, la flèche se déplace automatiquement entre deux positions programmées.
- ✓ Grand compartiment de charge pour les accessoires avec parois latérales rabattables



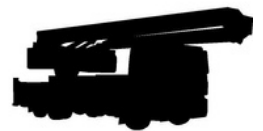
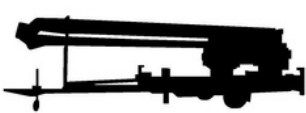
CHARGE	PORTEE	HAUTEUR
3600 kg	7.50 m	28.00 m
2000 kg	16.50 m	22.50 m
1000 kg	27.00 m	13.50 m
500 kg	33.00 m	12.00 m
250 kg	35.50 m	12.00 m



AMAK

ALU-KRANE

VERKOOP | VERHUUR | SERVICE | TRANSPORT



FIMA GROUP

SINT-NIKLAAS

TEL.: 0032 (0) 3 284 80 56

FIMA GROUP

DIEPENBEEK

TEL.: 0032 (0) 3 284 80 56

Hydromat
S.A.

LONTZEN

TEL.: 0032 (0) 87 / 293 110